

# Missa 'O Regem Coeli' (1554)

## 2a. Gloria in excelsis Deo en 2b. Qui tollis

Gemengd koor SATB a cappella

Giovanni Pierluigi da Palestrina (1525-1594)  
Reconstructie: Bas Ramselaar

Nr. 20.076.003

De Missa 'O Regem Coeli' bestaat uit de volgende onderdelen:

- 1. Kyrie (20.076.001) - koortij (20.076.002)
- 2a + 2b. Gloria in excelsis Deo / Qui tollis (20.076.003) - koortij (20.076.004)
- 3. Credo / Crucifixus / Et in Spiritum Sanctum (20.076.005) - koortij (20.076.006)
- 4a + 4b. Sanctus / Hosanna / Benedictus / Hosanna (20.076.007) - koortij (20.076.008)
- 5a + 5b. Agnus Dei I + II (20.076.009) - koortij (20.076.010)

Compleet: Partituur (20.076.012) - Koortij (20.076.013)

### Gloria in excelsis Deo

Gloria in excelsis Deo.

Et in terra pax hominibus bonae voluntatis.

Laudamus te,

Benedicimus te, Adoramus te,

Glorificamus te,

Gratias agimus tibi propter magnam gloriam tuam.

Domine Deus, Rex caelestis, Deus Pater omnipotens,

Domine Fili unigenite, Jesu Christe,

Domine Deus, Agnus Dei, Filius Patris,

Eer aan God in den hoge.

En vrede op aarde aan de mensen die Hij liefheeft.

Wij loven U.

Wij prijzen en aanbidden U.

Wij verheerlijken U

en zeggen U dank voor Uw grote heerlijkheid.

Heer God, hemelse Koning, God, Eerachtige Vader,

Heer, eniggeboren Zoon, Jezus Christus,

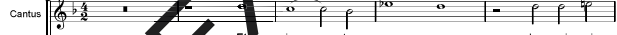
Heer God, Lam Gods, Zoon van de Vader.

Intonatio



Cantus

♩ = ca. 104



Alus



Tenor



Bassus



(Alleen voor  
orgelvers)



© 2009 Proza Musica

Dit muziekstuk kan als DEMO afgedrukt zijn of is legaal aangeschaft. In dat laatste geval is zij voorzien van een rood stempel.

Dit muziekstuk kan als DEMO afgedrukt zijn of is legaal aangeschaft. In dat laatste geval is zij voorzien van een rood stempel.

Zo niet, dan is deze muziek illegaal gekopieerd. Dat is wettelijk verboden. Kijk op [www.prozamusica.nl](http://www.prozamusica.nl) of mail naar [info@prozamusica.nl](mailto:info@prozamusica.nl) voor extra exemplaren.

- bus bo - nae vo - lun - ta - - - tis. Lau -  
Lau - da - mus te.  
Bo - nae vo - lun - ta - tis. Lau - da - mus  
Bo - nae vo - lun - - - - ta - - - tis.

- da - mus te. Ad - o - ra - - -  
Be - ne - di - ci - mus te. Ad - o - ra - - - mus  
Be - ne - di - ci - mus te.  
Be - ne - di - ci - mus - - te. Ad - o -

- mus te. Glo - ri - fi - ca - - - mus te, glo -  
te. Glo - ri - fi - ca - - - mus te, glo - ri - fi -  
Ad - o - ra - - - mus te. Glo - ri - fi - ca - - - mus  
- ra - - mus te. Glo - ri - fi - ca - - - mus te

ti - bi pro - pter mag - nam glo - ri - am  
ti - bi pro - pter mag - nam glo - ri - am  
- mus ti - - - bi  
a - gi - mus ti - bi.

- ri - fi - ca - - - mus te. Gra - ti - as a - gi - mus  
- ca - - - mus te. Gra - ti - as a - gi - mus  
te, glo - ri - fi - ca - - - mus te. Gra - ti - as a - gi -  
glo - ri - fi - ca - - - mus te. Gra - ti - as

tu - am.  
tu - am.  
- pter mag - nam glo - ri - am tu - am. Do - mi - ne De - us, Rex coe -  
Do - mi - ne De - us, Rex coe - le - - -

De - us Pa - - ter o - mni - -

De - us Pa - ter o - mni - pa -

- la - - - - - stis, De - - us Pa - ter o -

- - - - - stis.

- po - tens, Do - mi - ne Fi - li u - ni - ge - ni - te Je -

- tens, Do - mi - ne Fi - li u - ni - ge - ni - te Je - su

- - - - - us, Do - mi - ne Fi - li u - ni - ge - ni - te Je - - - - su

Do - - mi - ne Fi - li u - ni - ge - ni - te

- su Chri - - - - - ste.

Chri - - - - - ste, Je - - - - - su Chri - - - - - ste.

Chri - ste, Je - - - - - su Chri - - - - - ste. Do -

Je - - - - - su Chri - - - - - ste. Do - mi - ne De -

Do - mi - ne De - us, A -

Do - mi - ne De - us, A - gnus De - - - - -

- mi - ne De - us, A - gnus De - - - - -

- us, A - gnus De - - - - - i.

- gnus De - - - - - i, Fi - li - us Pa - - - - - tris.

- - - - - i, Fi - li - us Pa - - - - - tris.

- i, Fi - li - us Pa - - - - - tris, Fi - li - us Pa - - - - - tris.

Fi - li - us Pa - - - - - tris, Fi - li - us Pa - - - - - tris.

<b>Qui tollis</b> Qui tollis peccata mundi, miserere nobis. Qui tollis peccata mundi, suscipe deprecationem nostram, Qui sedes ad dexteram Patris, miserere nobis. Quoniam tu solus Sanctus, tu solus Dominus, tu solus Altissimus, Jezu Christe, Cum Sancto Spiritu, in gloria Dei Patris Amen.	Gij die wegvoert de zonden der wereld, ontferm de zonde van ons. Gij die wegvoert de zonden der wereld, ontferm de zonde van ons. Gij die zit aan de rechterhand van de Vader, ontferm de zonde van ons. Want Jij alleen zijt de Heilige, Jij alleen de Heer, Jij alleen de Allerhoogste, Jezus Christus, Met de heilige Geest in de heerlijkheid van God de Vader. Amen.
---	---

2b. Qui tollis

*♩ = ca. 92*

Cantus: Qui tol - lis pec - ca - ta mun - di

Alto: Qui tol - lis pec - ca - ta mun - di, mi - se - re -

Tenor: re -

Bassus: re -

(Alleen voor instuderen)

mi - se - re - - - re no -

no - - - bis, no - - - - -

- re no - bis, mi - se - re - re no - bis.

- re no - bis.

Qui

172

- bis, Su - sci - pe, su -

- bis, Su - sci - pe, su - sci -

Qui - tol - lis pec - ca - ta mun - di, su -

tol - lis pec - ca - ta mun - di, su - sci -

177

- sci - pe de pre ca - ti - o - nem no -

- pe de pre ca - ti - o - nem

- sci - pe de pre ca - ti - o - nem no -

- pe de pre ca - ti - o - nem no -

178

- stram. Qui se -

no - stram.

- stram. Qui se - des ad de - xte - ram Pa -

- stram. Qui se - des ad de - xte - ram Pa -

179

- des ad de - xte - ram Pa - tris,

Qui se - des ad de - xte - rem Pa - tris, mi -

- tris, tris, mi - se - re - re no -

- tris, mi - se - re - re

180

mi - se - re - re no -

- se - re - re no - bis. Quo - ni - am tu

- bis. Quo - ni - am tu so - lus san -

no - bis, mi - se - re - re no - bis.

181

- bis, Tu so - lus Do - mi - nus,

so - lus san - ctus. Tu so - lus Do -

- bis, Tu so - lus Do - mi - nus,

Tu so - lus Do - mi - nus, Tu so -

182

Tu so - lus Al - tis - si - mus, Al - tis -

- mi - nus. Tu so - lus Al - tis -

Tu so - lus Al - tis - si - mus, tu so - lus Al - tis -

- lus Al - tis - si - mus,

183

- si - mus, su Chri - ste,

- si - mus, Je - su Chri - ste,

- mus, Je - su Chri - ste,

Je - su Chri - ste.

♩ = ca. 104

112

Cum san - cto Spi - - - - ri -  
-ste. Cum san - cto Spi - - - - ri -  
Cum san - cto Spi - - - - ri - tu,  
Cum san - cto Spi - - - - ri - tu, in glo - ri - a,

117

-tu, in glo - ri - a De - i Pa - tris,  
-tu, in glo - ri - a De - i Pa - - - tris,  
-ri - a De - i Pa - - tris in  
in glo - ri - a De -

122

in glo - ri - a De - - - - i  
in glo - ri - a De - - - - i Pa - - tris, A - - men, A -  
glo - ri - a De - i Pa - - - - - - - - - - A -  
- - - - i Pa - - - - tris. in glo - ri - a

127

Pa - - tris, A - - men.  
men, A - - men.  
men, A - - men.  
De - i Pa - tris, A - - men.